



Seminare 2025



Liebe Fachpartner,

gerne präsentieren wir Ihnen wieder neue und auch bewährte Lernangebote von Reflexa.

Unsere praxisorientierten Seminare vermitteln Ihnen in der Sprache des Handwerks wichtige Grundlagen, Neuerungen und Tipps zu Produkten und rechtlichen Fragestellungen, die Ihnen im Berufsalltag helfen werden.

Die Inhalte sind auf die Anforderungen von Inhabern, Fachberatern, Verkäufern und Monteuren zugeschnitten. Wir unterstützen Sie, in jeder Situation handwerkliche Kompetenz, verkäuferische Fähigkeiten und fachliches Wissen gezielt miteinander zu kombinieren.

In kleinen Gruppen von max. 12 Personen gehen unsere Trainer auf individuelle Fragestellungen gezielt ein, damit Sie Ihre neuen Fähigkeiten auch so entdecken, wie es in der Praxis notwendig ist.

Wir freuen uns über zahlreiche Anmeldungen.

Miriam Albrecht

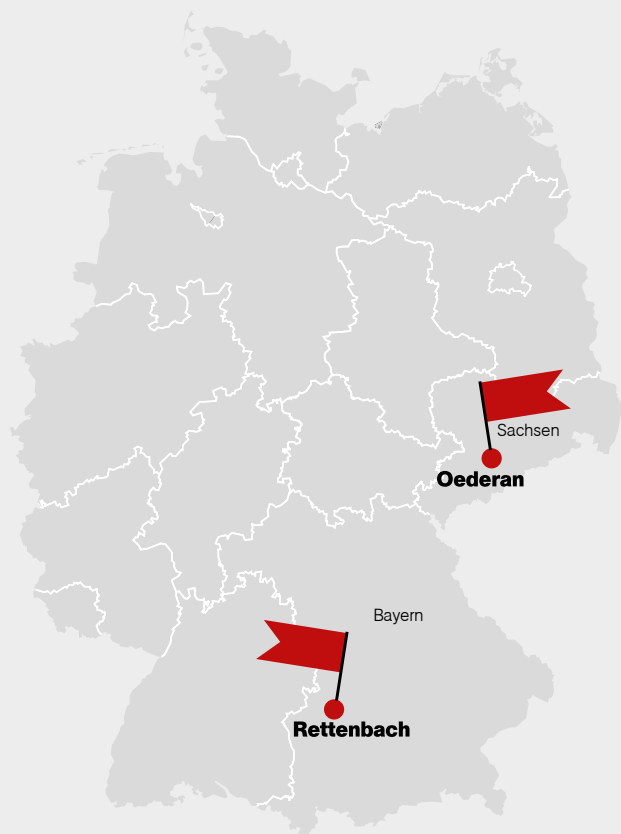
Geschäftsführerin
Reflexa

Ingo Schüle

Vertriebsleiter Innendienst
Reflexa



Schulungsstandorte



Reflexa-Werke Albrecht GmbH

Silbermannstraße 29
89364 Rettenbach
Tel.: +49 (0) 8224 999-0
Fax: +49 (0) 8224 999-222
www.reflexa.de
info@reflexa.de

Reflexa-Werke Albrecht GmbH

Ringstraße 4-6
09569 Oederan
Tel.: +49 (0) 37292 2878-0
www.reflexa.de
info@reflexa.de

Inhalt

Seminar Raffstore.....	Seite 4
Seminar Rollladen.....	Seite 4
Seminar Markisensysteme.....	Seite 5
Seminar Schrägverschattung.....	Seite 5
Seminar Lamellendach Bella Lamella.....	Seite 6
Seminar Insektenschutz.....	Seite 6
Webinar Vertriebsunterstützung für Fachpartner.....	Seite 7
Seminar Praxis von Profis für Profis.....	Seite 7



Seien Sie schnell und reservieren Sie sich einen der beliebten Seminarplätze. Melden Sie sich unter www.reflexa.de/schulungen oder durch das Scannen des QR-Codes an.



Seminar Raffstore



Termine	20.01.2025 Rettenbach 10.02.2025 Oederan
Seminardauer	1 Tag (9 – 16 Uhr)
Zielgruppe	Fachberater im Verkauf
Teilnehmerzahl	8 – 12 Personen
Kosten	EUR 39,00* oder EUR 99,00* inkl. Musterkoffer Raffstore im Wert von EUR 99,00
Anmeldeschluss	10 Tage vor Seminarbeginn
Anmeldung	www.reflexa.de/schulungen

Seminarthemen

- » Reflexa Raffstore-Systeme:
 - Raffstoretypen
 - Schnellmontagesystem
- » Vorteile der einzelnen Systeme
- » Raffstore für 2. Rettungsweg
- » Einbauvarianten
- » Antriebsvarianten
- » Steuerungsvarianten
- » Zusatzausstattungen
- » Montagehinweise
- » Tricks und Tipps
- » Einsatzempfehlung bei Wind
- » Preisfindung
- » Handhabung des Händlerkatalogs
- » Richtlinien des ITRS zur Beurteilung von Produkteigenschaften



Musterkoffer Raffstore

Seminar Rollläden



Termine	21.01.2025 Rettenbach 11.02.2025 Oederan
Seminardauer	1 Tag (9 – 16 Uhr)
Zielgruppe	Fachberater im Verkauf
Teilnehmerzahl	8 – 12 Personen
Kosten	EUR 39,00* bzw. EUR 159,00* inkl. Musterplatte Vorbaurollladen im Wert von EUR 399,00
Anmeldeschluss	10 Tage vor Seminarbeginn
Anmeldung	www.reflexa.de/schulungen

Seminarthemen

- » Reflexa Rollladen-Systeme:
 - Vorbaurollladen
 - Aufsatzkasten
- » Zubehör
- » Vorteile der einzelnen Systeme
- » Rollläden für 2. Rettungsweg
- » Berechnung Windwiderstandsklassen
- » Antriebsvarianten
- » Steuerungsvarianten
- » Einbauvarianten
- » Zusatzausstattungen
- » Montagehinweise
- » Tricks und Tipps
- » Preisfindung
- » Handhabung Händlerkatalog
- » Richtlinie zur Beurteilung von Produkteigenschaften

Musterplatte Vorbaurollladen
B: 900mm
T: 180mm
H: 2050mm



Seminar Markisensysteme



Termine	22.01.2025	Rettenbach
	12.02.2025	Oederan
Seminardauer	1 Tag (9 – 16 Uhr)	
Zielgruppe	Fachberater im Verkauf	
Teilnehmerzahl	8 – 12 Personen	
Kosten	EUR 39,00* bzw. EUR 159,00* inkl. Musterplatte Gelenkarmmarkise im Wert von EUR 399,00	
Anmeldeschluss	10 Tage vor Seminarbeginn	
Anmeldung	www.reflexa.de/schulungen	



Seminarthemen

- » Reflexa Markisen-Systeme: Gelenkarm-, Pergola-, Wintergartenmarkisen, Zip-Anlagen, Senkrechtmarkisen
- » Vorteile der einzelnen Systeme
- » Antriebsvarianten
- » Steuerungsvarianten
- » Einbauvarianten
- » Zusatzausstattungen
- » Montagehinweise
- » Tricks und Tipps
- » Einsatzempfehlung bei Wind
- » Preisfindung
- » Handhabung Händlerkatalog
- » Richtlinien des ITRS zur Beurteilung von Produkteigenschaften

Musterplatte
Gelenkarm-
markise
B: 900mm
T: 270mm
H: 2050mm

Seminar Schrägverschattung



Termine	23.01.2025	Rettenbach
	13.02.2025	Oederan
Seminardauer	1 Tag (9 – 16 Uhr)	
Zielgruppe	Fachberater im Verkauf	
Teilnehmerzahl	8 – 12 Personen	
Kosten	EUR 39,00* bzw. EUR 99,00** inkl. Gutschein für eine Montageunterstützung Asymmetrie durch einen Werksmonteur im Wert von EUR 300,00	
Anmeldeschluss	10 Tage vor Seminarbeginn	
Anmeldung	www.reflexa.de/schulungen	

Seminarthemen

- » Reflexa Asymmetrie-Systeme: - AsyFlex
- AsyRoll
- Wendoflex
- » Vorteile der einzelnen Systeme
- » Antriebsvarianten
- » Steuerungsvarianten
- » Einbauvarianten
- » Zusatzausstattungen
- » Montagehinweise
- » Tricks und Tipps
- » Winkelberechnung
- » Aufmaß
- » Aufmaßhilfe
- » Preisfindung
- » Handhabung Händlerkatalog

Seminar Lamellendach Bella Lamella

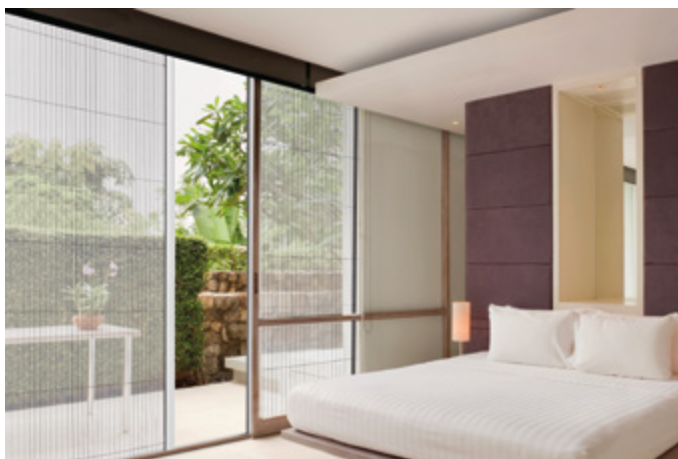


Termine	27.01.2025 Rettenbach 17.02.2025 Oederan
Seminardauer	1 Tag (9 – 16 Uhr)
Zielgruppe	Fachberater im Verkauf
Teilnehmerzahl	8 – 12 Personen
Kosten	EUR 39,00* bzw. EUR 199,00** inkl. Gutschein für eine Montageunterstützung Bella Lamella durch einen Werksmonteur im Wert von EUR 595,00
Anmeldeschluss	10 Tage vor Seminarbeginn
Anmeldung	www.reflexa.de/schulungen

Seminarthemen

- » Reflexa Terrassenüberdachung Lamellendach Bella Lamella
- » Varianten und Aufmaßhilfen
- » Baubarkeiten
- » technische Details
- » Zusatzausstattungen
- » Montagehinweise
- » Tricks und Tipps
- » Preisfindung
- » Handhabung Händlerkatalog
- » Anforderungen und Hinweise bei der Planung

Seminar Insektenschutz



Termine	28.01.2025 Rettenbach 18.02.2025 Oederan
Seminardauer	1 Tag (9 – 16 Uhr)
Zielgruppe	Fachberater im Verkauf
Teilnehmerzahl	8 – 12 Personen
Kosten	EUR 39,00* bzw. EUR 99,00* inkl. Musterkoffer Insektenschutz im Wert von EUR 250,00
Anmeldeschluss	10 Tage vor Seminarbeginn
Anmeldung	www.reflexa.de/schulungen

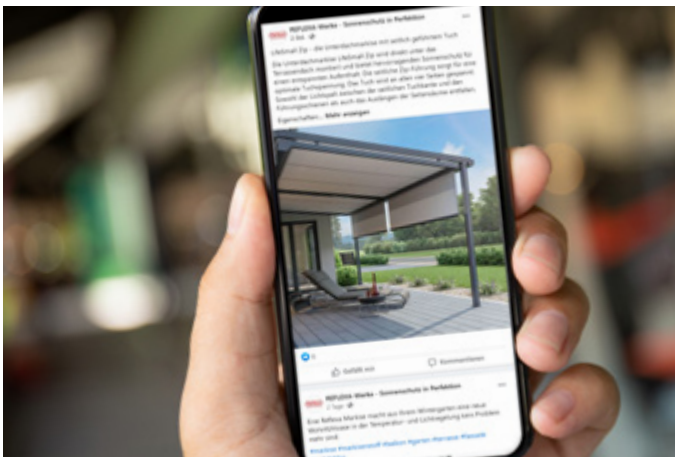
Seminarthemen

- » Reflexa Insektenschutz-Systeme:
 - Spannrahmen
 - Drehrahmen
 - ISG-Plissee
- » Vorteile der einzelnen Systeme
- » Einbauvarianten
- » Aufmaßhilfen
- » Gewebeanbau
- » Gewebeanstausch
- » Zusatzausstattungen
- » Montagehinweise
- » Tricks und Tipps
- » Preisfindung
- » Handhabung Händlerkatalog



Musterkoffer Insektenschutz

Webinar Vertriebsunterstützung für Fachpartner



Termine	Modul 1: 24.02.2025	Modul 2: 24.02.2025
Seminardauer	9 – 12 Uhr	13 – 15 Uhr
Zielgruppe	Anfänger	Fortgeschrittene
Teilnehmerzahl	8 – 12 Personen	
Kosten	Kostenlos	
Anmeldeschluss	10 Tage vor Seminarbeginn	
Anmeldung	www.reflexa.de/schulungen	

Seminarthemen

Nach der Webseite ist Social Media das Instrument, welches immer bedeutender für die Sichtbarkeit von Unternehmen wird. Aber wo und wie fängt man an?

Antworten auf diese Fragen erhalten Sie in unserem Webinar. Es findet online per Microsoft Teams statt. Den Einladungslink erhalten Sie kurz vor der Veranstaltung.

Modul 1

- » Einführung: Warum Social Media
- » Vergleich Facebook, Instagram, YouTube, LinkedIn, Xing
- » Rechtliche Themen (Fotos, ...)
- » Tipps für die Erstellung von Video und Foto
- » Beispiele

Modul 2

- » Übersicht: Welches Vertriebsmaterial bietet Reflexa an?
- » Vorstellung Bilddatenbank
- » Online / gedrucktes Material
- » Aktionen
- » Ausstattung Ausstellungsräume

Seminar Praxis von Profis für Profis



Termin	29.01.2025	Rettenbach
	19.02.2025	Oederan
Seminardauer	1 Tag (9 – 16 Uhr)	
Zielgruppe	Fachmonteure	
Teilnehmerzahl	8 – 12 Personen	
Kosten	EUR 39,00*	
Anmeldeschluss	10 Tage vor Seminarbeginn	
Anmeldung	www.reflexa.de/schulungen	

Seminarthemen

- | | | | |
|--------------------------|--------------------|----------------------|-----------------|
| » Raffstore | » Rollläden | » Montage | » Service |
| » Montage | » Montage | » Service | » Motortausch |
| » Service | » Service | » Motortausch | » Behangwechsel |
| » Motortausch | » Motortausch | » Tuchtausch | |
| » Texbandwechsel | » Behangwechsel | » Schrägverschattung | |
| » Schräglauf korrigieren | » Senkrechtmarkise | » Montage | |

AGB für Ihre Anmeldung

1. Anmeldung

- 1.1. Für alle Seminare der REFLEXA-WERKE Albrecht GmbH ist eine schriftliche Anmeldung notwendig. Die Anmeldung ist nur unmittelbar durch den Seminarteilnehmer bzw. dessen Arbeitgeber möglich. Eine Vermittlung von Seminar-Teilnahmen durch Drittanbieter ist nicht gestattet.
- 1.2. Die Anmeldung gilt als angenommen, wenn wir nicht innerhalb von 10 Tagen nach Eingang der Anmeldung die Ablehnung erklärt haben. Zudem erhalten Sie von uns eine Anmeldebestätigung. Ihre Anmeldung ist verbindlich.
- 1.3. Für jedes Seminar ist eine Mindestteilnehmerzahl festgelegt. Die Anmeldungen werden nach der Eingangsreihenfolge bearbeitet. Die Teilnehmerzahl ist begrenzt.

2. Teilnahmegebühr

- 2.1. Über die Teilnahmegebühr für die jeweilige Veranstaltung wird den Teilnehmern eine Rechnung übersandt. Der ausgewiesene Rechnungsbetrag ist vom Kunden ab Rechnungsdatum innerhalb von 30 Tagen netto ohne Abzug zu zahlen.

3. Leistungsumfang

Der Leistungsumfang der einzelnen Veranstaltungen ergibt sich aus der jeweiligen Seminarbeschreibung.

4. Programmänderung / Ausfall von Seminaren

- 4.1. Wir behalten uns vor, Seminare aus organisatorischen Gründen oder höherer Gewalt abzusagen. Wir informieren die angemeldeten Teilnehmer schnellstmöglich nach Eintritt eines Ereignisses, das den Ausfall eines Seminars zur Folge hat, über den Ausfall. Schadenersatzansprüche bestehen dadurch nicht.
- 4.2. Programmänderungen aus dringendem Anlass behalten wir uns vor und berechtigen die Teilnehmer nicht zur Preisminderung oder zum Rücktritt vom Vertrag. Ein Anspruch auf Durchführung eines bestimmten Seminars aus unserem Programm besteht nicht.
- 4.3. Muss ein Seminar abgesagt werden, erstatten wir umgehend die ggf. bezahlte Teilnahmegebühr. Weitergehende Ansprüche sind ausgeschlossen, außer in Fällen vorsätzlichen oder grob fahrlässigen Verhaltens von Angestellten oder sonstigen Erfüllungsgehilfen der REFLEXA-WERKE Albrecht GmbH.

5. Stornierung durch den Teilnehmer

- 5.1. Teilnehmer können ihre Anmeldung bis 14 Tage vor dem Veranstaltungstermin kostenfrei stornieren. Die Stornierung hat schriftlich per E-Mail an events@reflexa.de zu erfolgen.
- 5.2. Bei späteren Abmeldungen sowie Nichterscheinen (z. B. auch bei Krankheit) wird die volle Seminargebühr berechnet. Gern akzeptieren wir ohne zusätzliche Kosten einen Ersatzteilnehmer. Wir bitten in diesem Fall um vorherige Ankündigung und Mitteilung des Namens des Ersatz-Teilnehmers per E-Mail an events@reflexa.de.

6. Seminarunterlagen

- 6.1. Soweit den Teilnehmern Unterlagen, Skripte oder sonstige Arbeitsmaterialien ausgehändigt werden, unterliegen diese dem Urheberrecht und dürfen ohne ausdrückliche Genehmigung der Autoren weder ganz noch in Teilen vervielfältigt, verbreitet oder der Öffentlichkeit zugänglich gemacht werden.
- 6.2. Seminarunterlagen werden ausschließlich den Teilnehmern der Reflexa-Seminare zur eigenen Verwendung und Nacharbeiten der Seminarinhalte zur Verfügung gestellt

7. Datenschutz

- 7.1. Die von den Teilnehmern im Rahmen ihrer Anmeldung bekannt gegebenen Daten werden, soweit nicht bereits eine anderweitige Einwilligung der Teilnehmer zur weitergehenden Datenverarbeitung vorliegt, von REFLEXA-WERKE Albrecht GmbH lediglich zur Durchführung und Abwicklung der jeweiligen Veranstaltung gespeichert und verarbeitet. Eine Weitergabe an Dritte erfolgt hierbei nur, wenn und soweit dies zwingend zur Durchführung der Veranstaltung notwendig ist.
- 7.2. Mit seiner Anmeldung erklärt sich der Teilnehmer mit der Veröffentlichung seines Namens und der von ihm angegebenen Anschrift innerhalb eines Teilnehmerverzeichnisses einverstanden.
- 7.3. Weitergehende Hinweise zur Speicherung und Verarbeitung von Daten werden dem Teilnehmer im Rahmen seiner Anmeldung gemacht.

8. Ergänzende Bestimmungen

- 8.1. Sollte eine der vorstehenden Regelungen unwirksam sein, betrifft dies die übrigen Regelungen nicht.
- 8.2. Ergänzend gelten die Allgemeinen Geschäftsbedingungen der REFLEXA-WERKE Albrecht GmbH und die Informationen zum Datenschutz, die unter www.reflexa.de abrufbar sind.

