

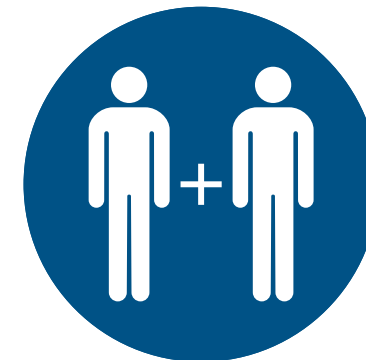
# Reparaturanleitung

Motor- und Getriebetausch

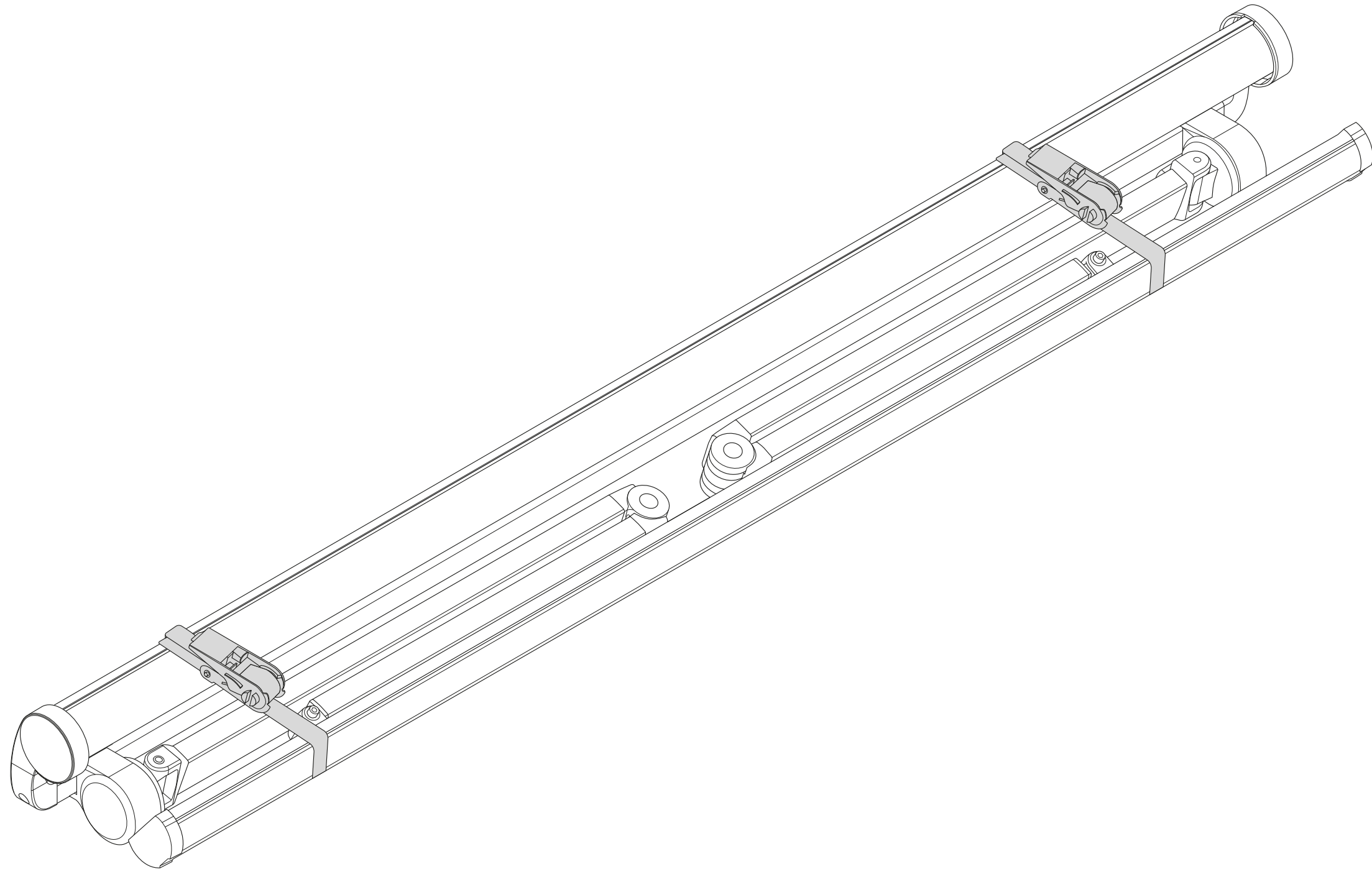
Gelenkarmmarkise aeria



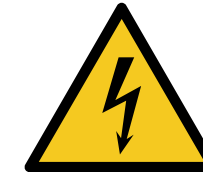
**Die Reparatur ist ausschließlich durch qualifiziertes Fachpersonal auszuführen!**



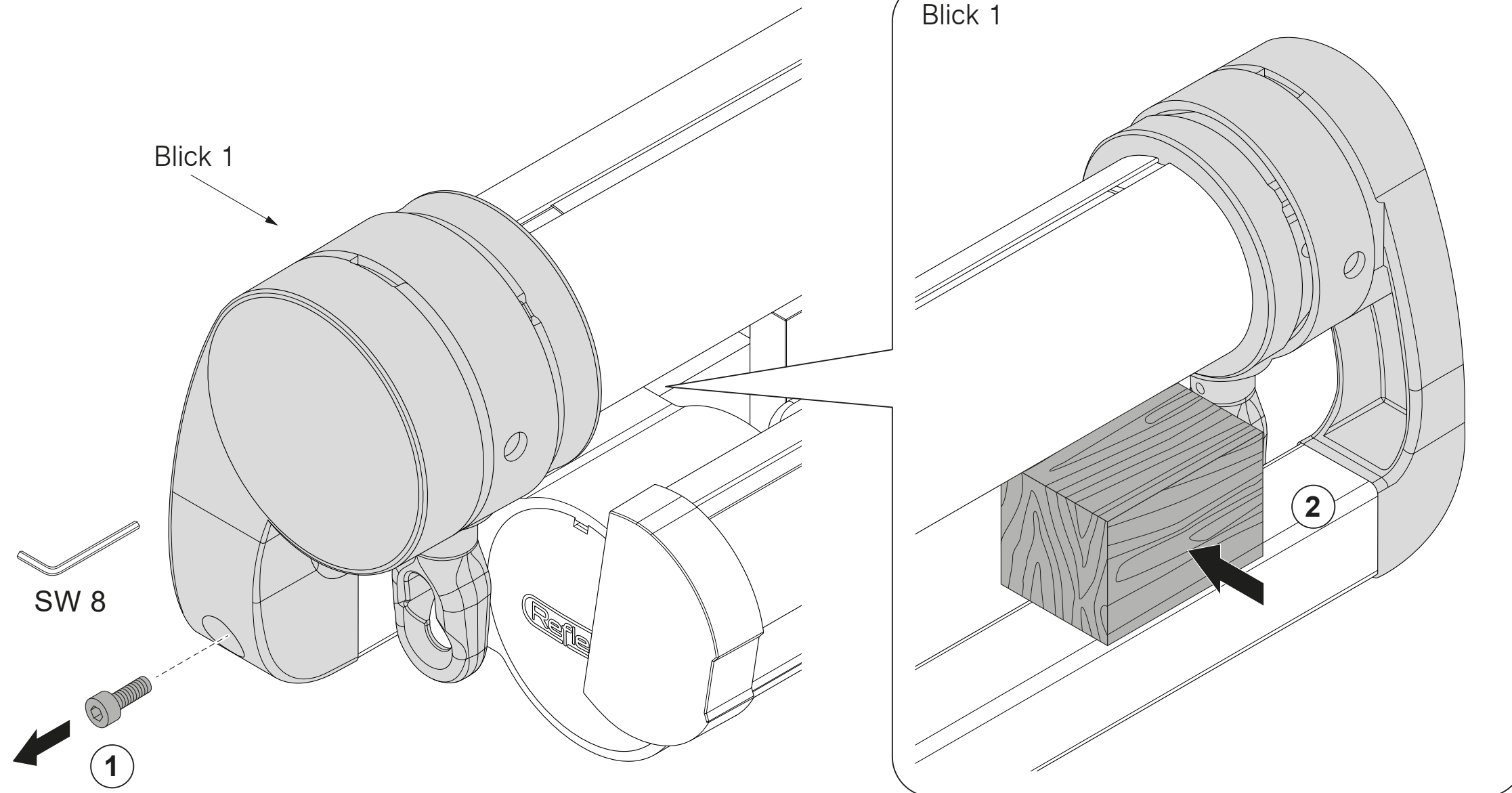
## Markisenarme mit Spanngurten sichern



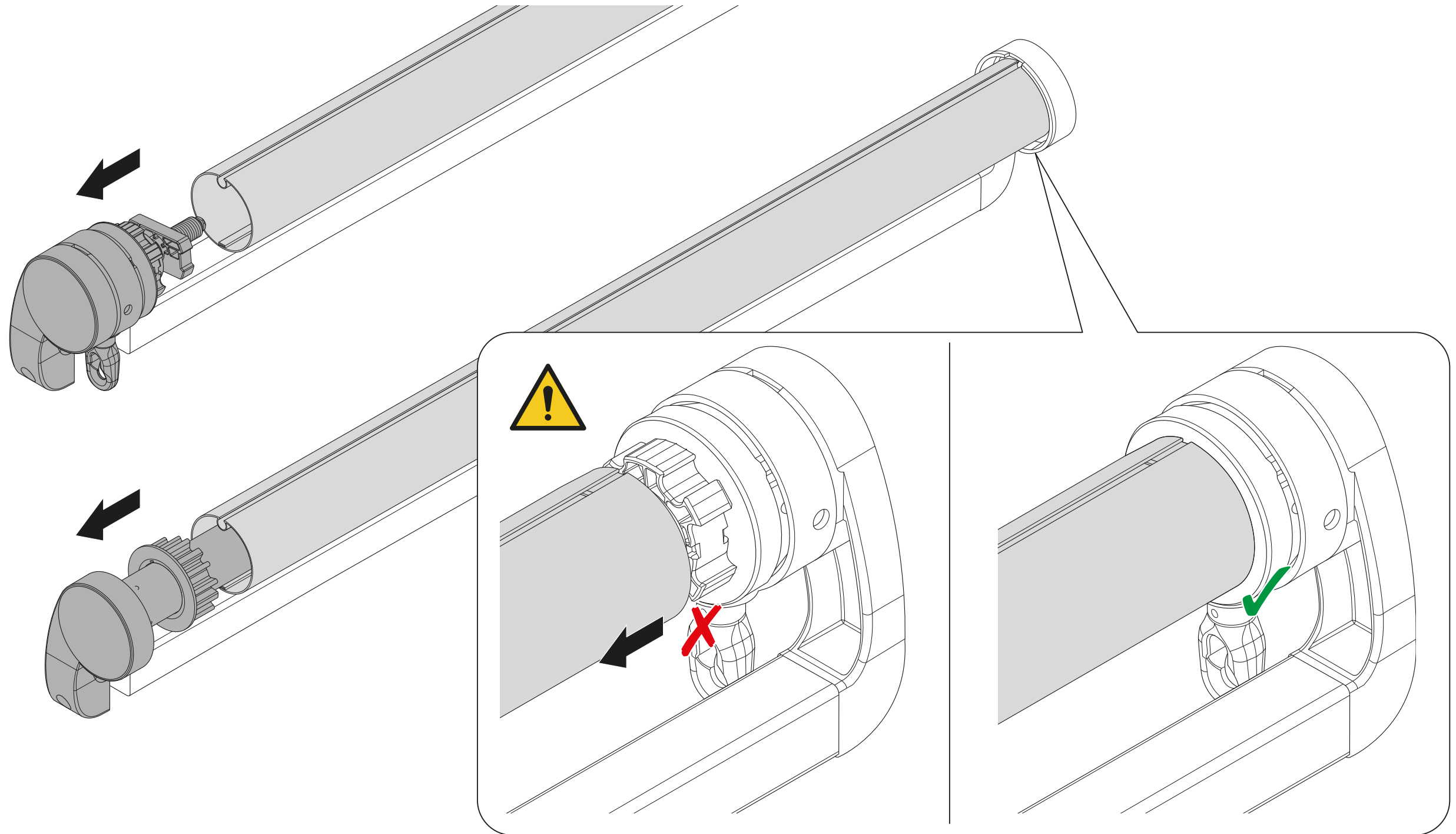
# Tuchwellenlager der Antriebseinheit lösen und Tuchwelle abstützen



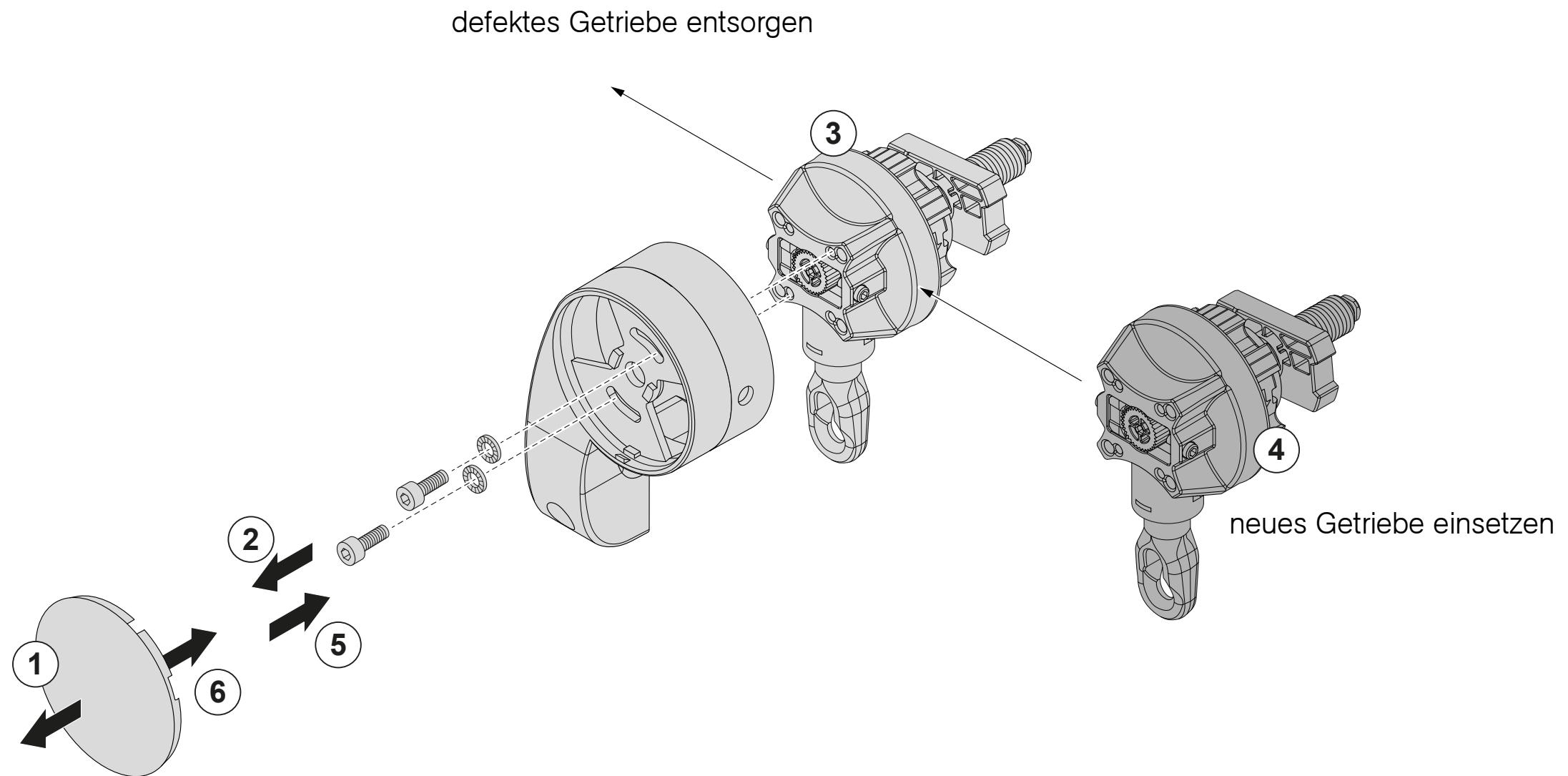
Es ist sicherzustellen, dass während der Reparatur alle stromführenden Leitungen vom Netz getrennt sind!



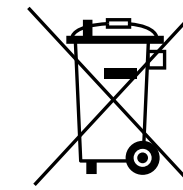
# Tuchwellenlager aus Tragrohr ziehen



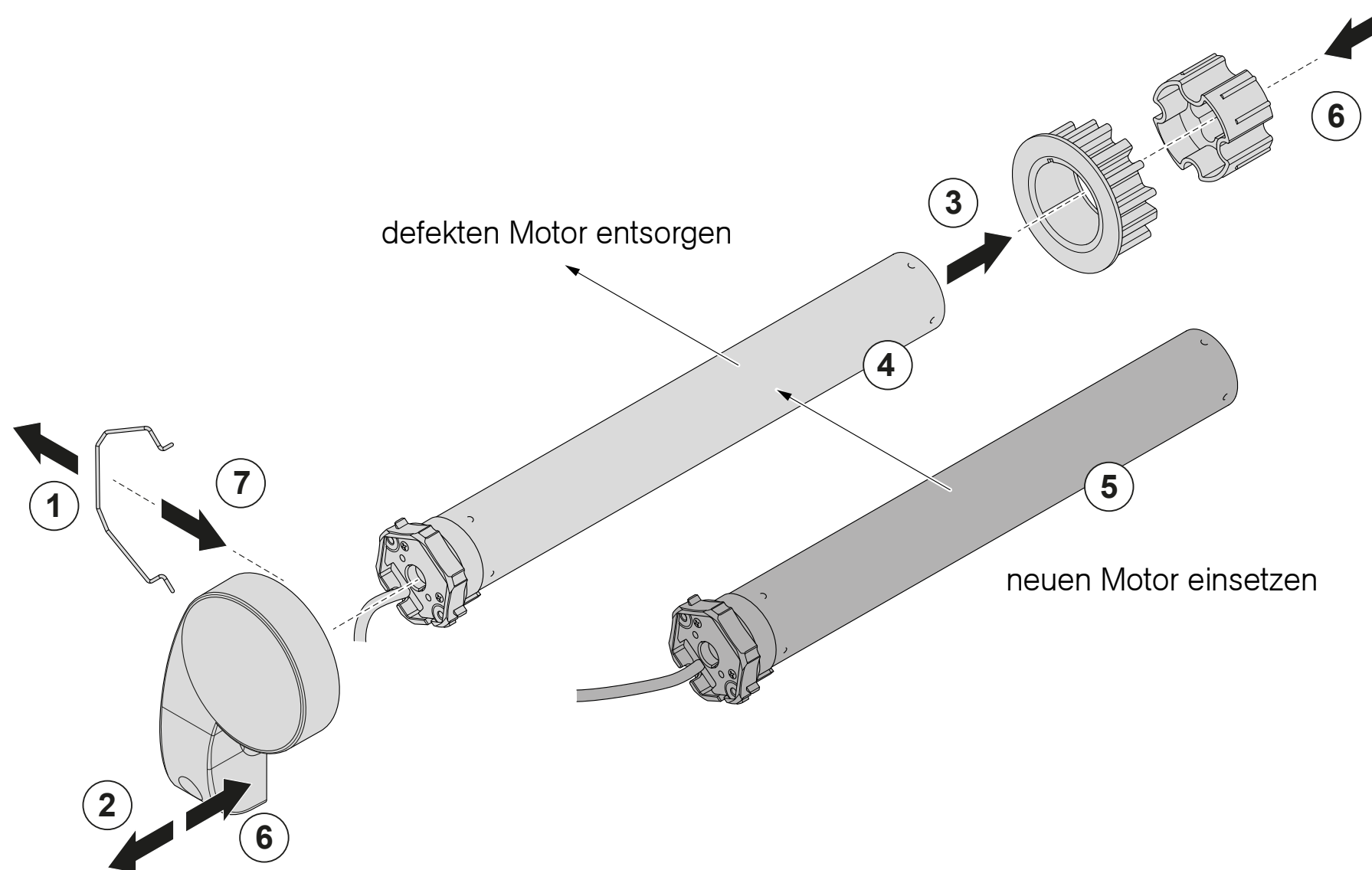
# Defektes Getriebe austauschen



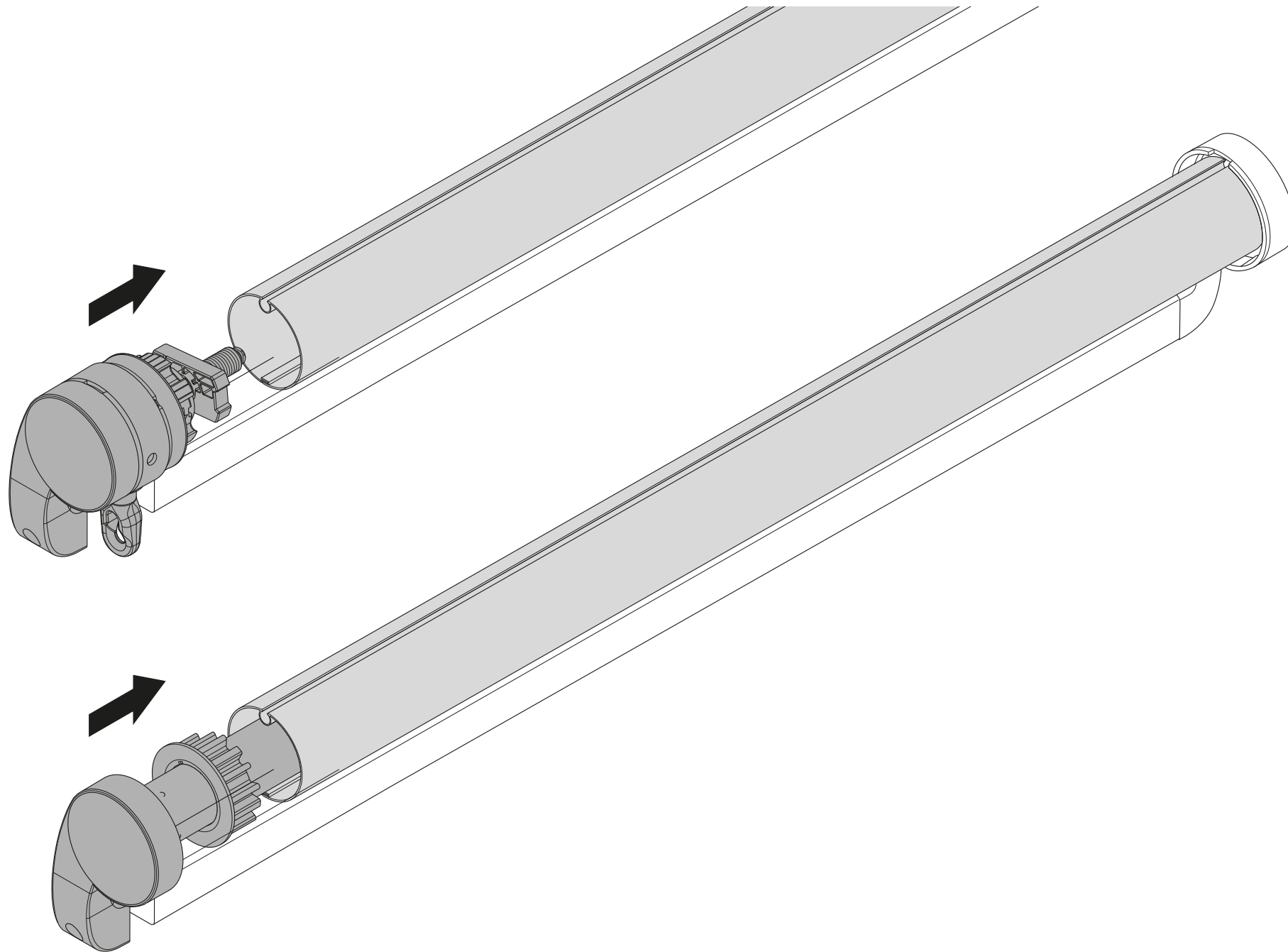
# Defekten Motor austauschen



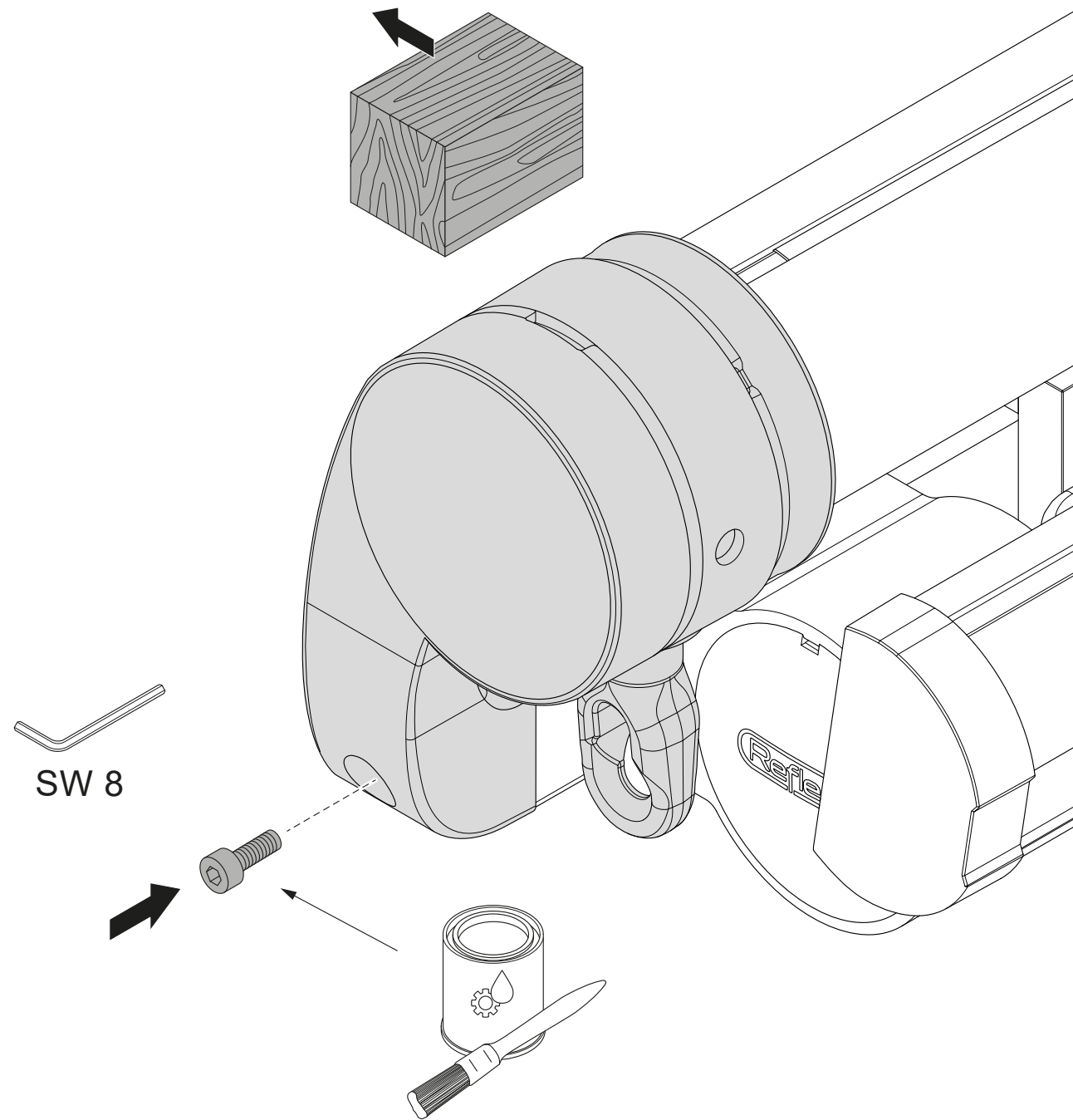
Elektronikanlagen nicht in den Hausmüll geben. Sie können über den Fachhandel oder an Sammelstellen für Elektroschrott entsorgt werden.



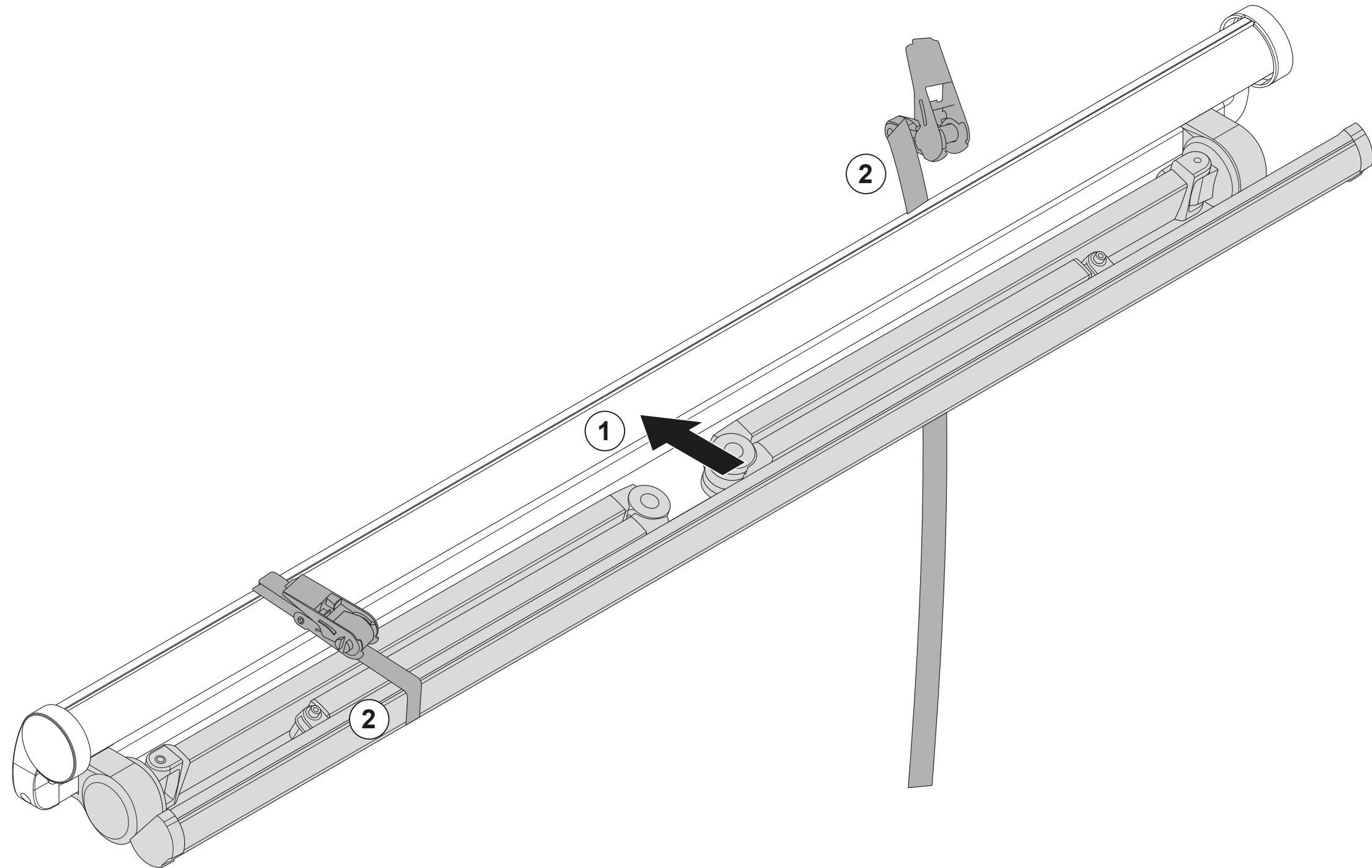
## Tuchwellenlager wieder auf Tragrohr schieben



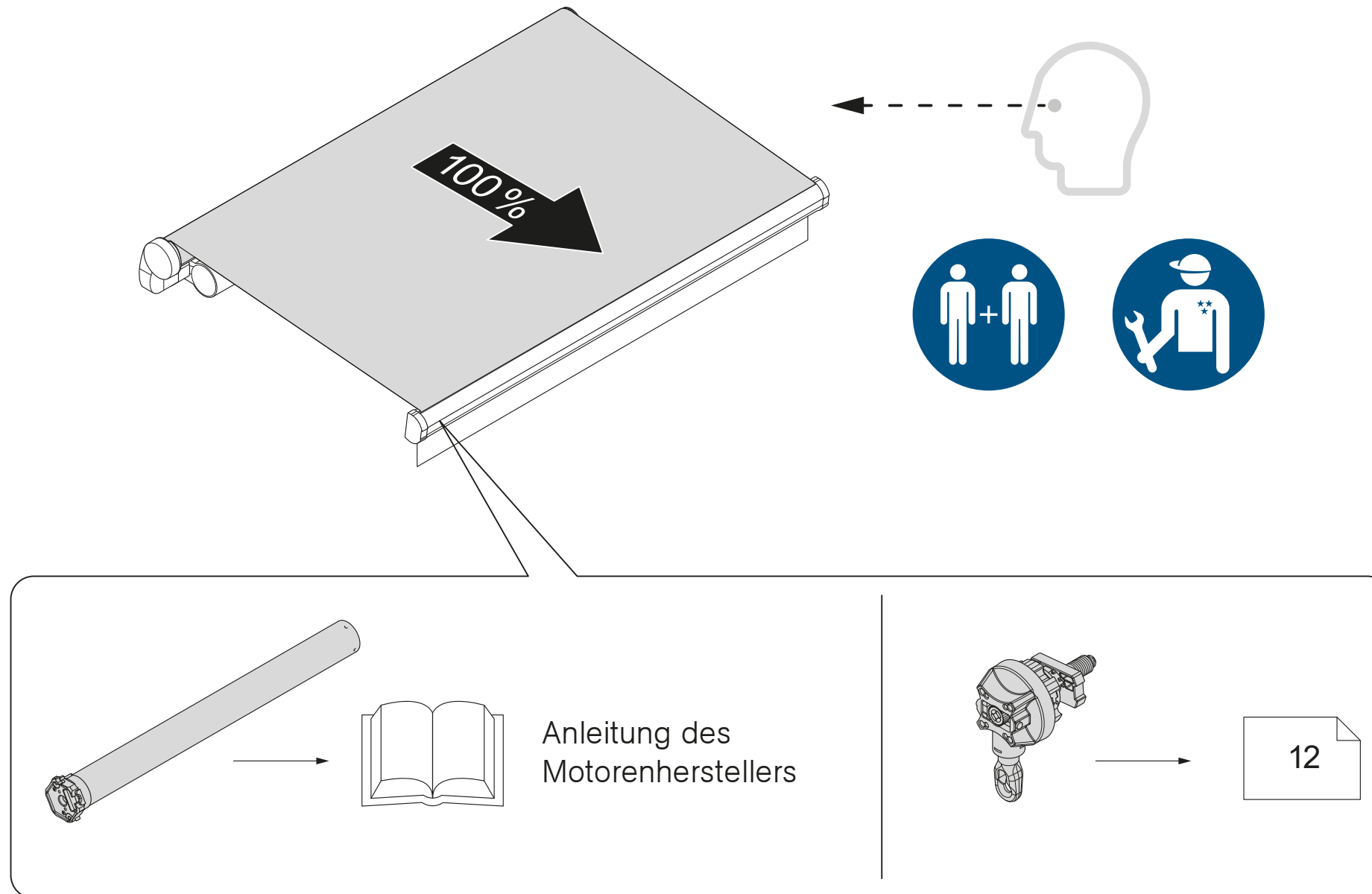
# Tuchwellenlager befestigen



Markise einfahren bis das Tuch auf Spannung ist,  
dann Spanngurte lösen

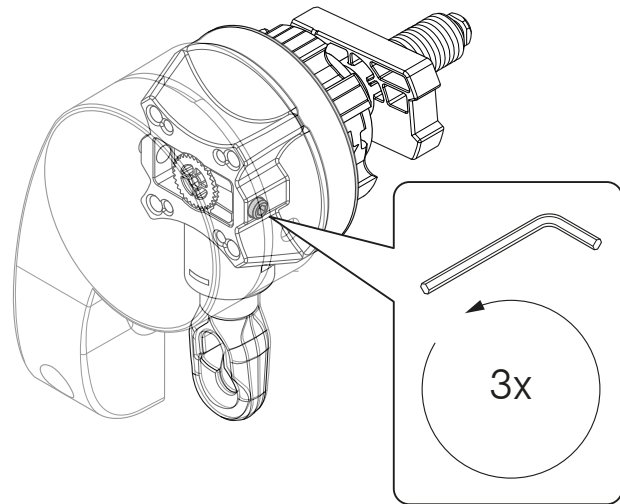


# Anlage probefahren und die Endlage neu einstellen

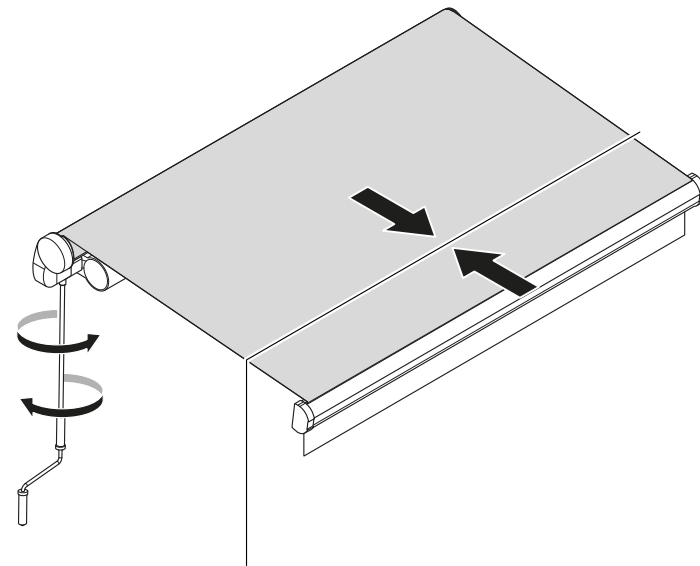


# Endlage bei Getriebeantrieb neu einstellen

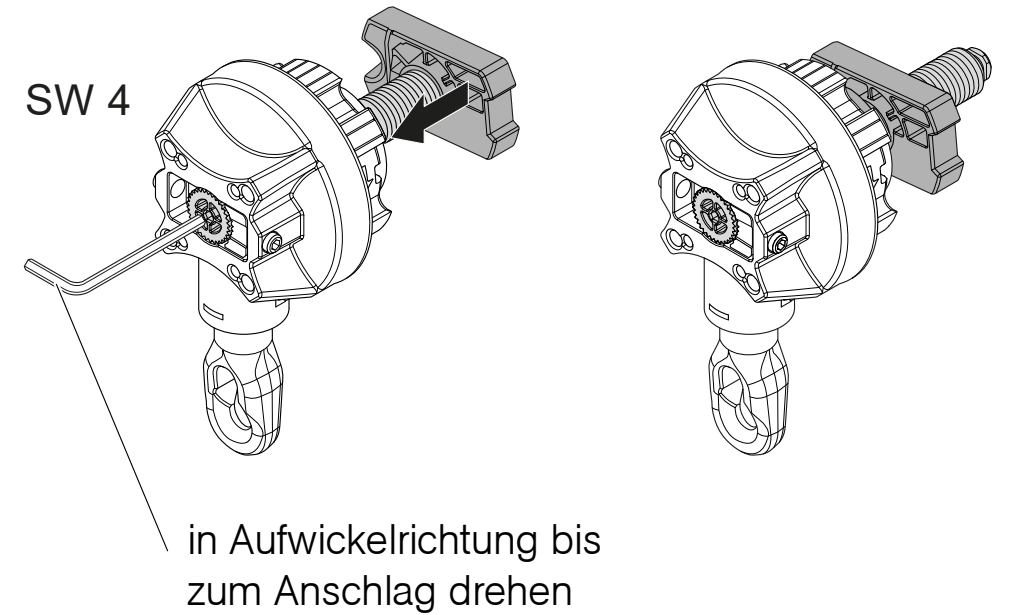
1



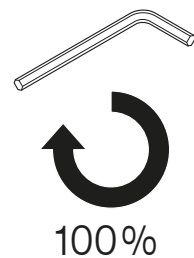
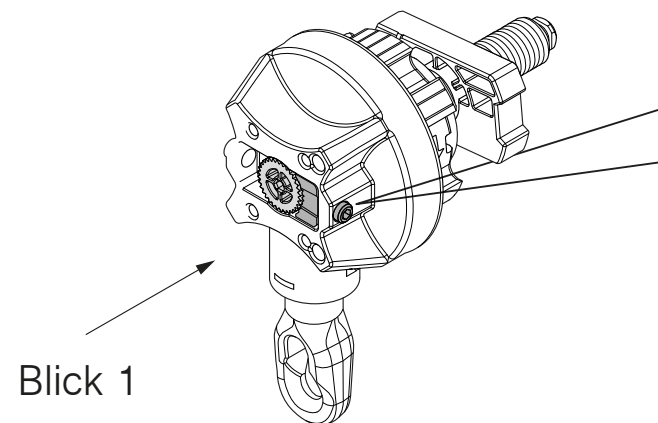
2



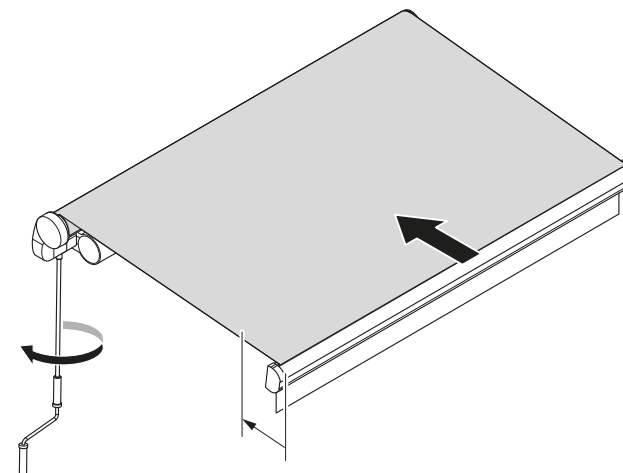
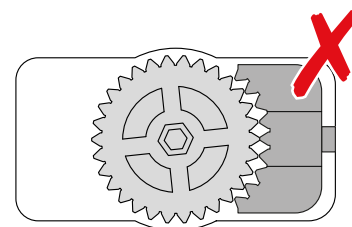
3



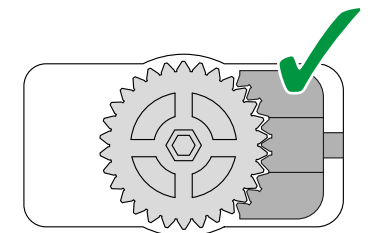
4



Blick 1



1-2 cm



## Onlineshop



Konfigurieren und bestellen Sie unser umfassendes Produktsortiment, Musterartikel und Werbemittel rund um die Uhr zu Ihren persönlichen Einkaufskonditionen.

## Interaktive Bestellformulare



- » Bestellen Sie per interaktivem PDF-Formular.
- » lückenlose Eingabe dank vordefinierter Eingabefelder
- » ressourcenschonendes Arbeiten durch  
Papiervermeidung
- » schnelleres Bearbeiten Ihrer Bestellung = kürzere  
Lieferzeiten

REFLEXA-WERKE  
Albrecht GmbH

Silbermannstraße 29  
89364 Rettenbach

Tel.: +49 (0) 8224 999-0

Fax: +49 (0) 8224 999-222

[www.reflexa.de](http://www.reflexa.de)

[info@reflexa.de](mailto:info@reflexa.de)